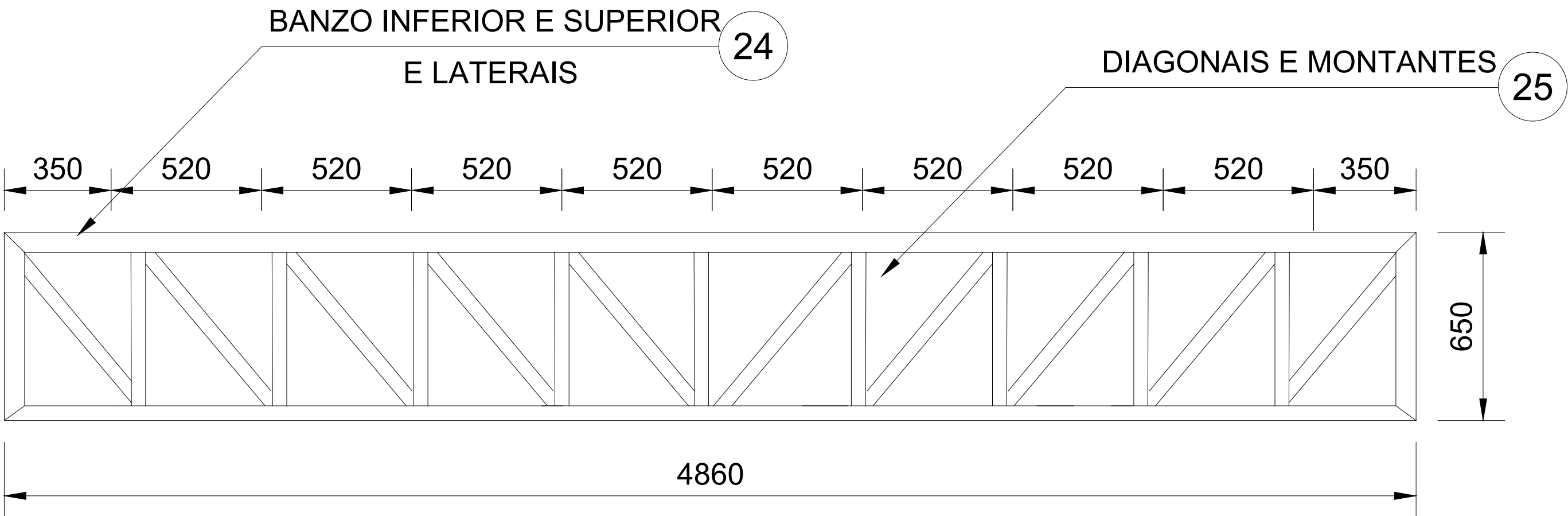


TRELIÇA C

escala 1:15



(4x) TRELIÇA E

escala 1:10

PROJETO ESTRUTURAL -
ESTRUTURA METÁLICA FATEC

FOLHA:
13



MUNICÍPIO DE CARAPICUÍBA
SECRETARIA DE DESENVOLVIMENTO URBANO
SETOR DE PROJETOS

OBRA: Construção de Passarela de Interligação dos Terminais Rodoviários
Metropolitano e Municipal com a Estação CPTM e Av. Francisco Pignatari

LOCAL: Av. Governador Mário Covas e Av. Francisco Pignatari

RECURSO/CONVÊNIO: XXXXXXXXXXXXXXXXXXXX
ART/RRT: 28027230172709526

TABELA DE ÁREAS	
Total de áreas	
Área total	XX m2
Área de intervenção	1.074,8 m2

DIORGENS GODÓI DA SILVA
ENGENHEIRO CIVIL
CREA-SP Nº 5069838630

DATA: 18/02/2022
ESCALA: INDICADA

DESENHO ELABORADO POR DIORGENS GODÓI DA SILVA
ENGENHEIRO CIVIL
CREA-SP nº 5069838630

REVISÃO NÚMERO: 2
MÊS: 02/2022